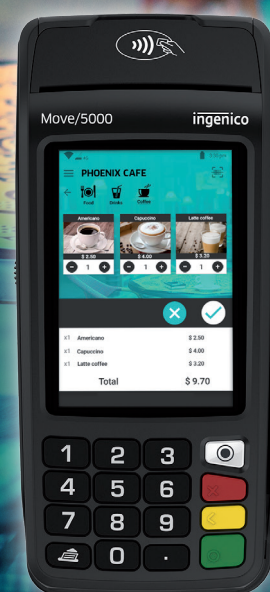


Move/5000

O companheiro perfeito para pagamentos móveis em ambientes internos e externos

- ◉ Experiência do cliente diferenciada no estabelecimento
- ◉ Design elegante para ambientes high-end
- ◉ Interface intuitiva para a melhor experiência de usuário da categoria
- ◉ Nunca desconecte através de comutação automática da rede



Projetado tanto para uso interno quanto externo, o compacto Move/5000 é o companheiro de negócios perfeito para a hospitalidade, grandes e pequenos estabelecimentos, criando uma experiência de compras sem interrupção.

Introdução rápida sobre o Telium TETRA OS

O Telium TETRA OS se integra aos métodos de pagamento existentes para garantir uma adoção instantânea no ambiente de pagamento de um negócio. Os comerciantes também têm maior controle sobre a experiência de pagamento que eles estão oferecendo aos clientes utilizando aplicações HTML5.

Formas alternativas de pagamento

De carteiras digitais a esquemas de pagamento tradicionais, o Move/5000 tem tudo isso coberto. O Move/5000 contém hardware de pagamento como cupom NFC, chip & PIN, swipe and sign, pagamento por aproximação, além de outros recursos para facilitar o processamento de métodos de pagamento alternativos - incluindo aqueles habilitados pela câmera, como os códigos QR.

A mais alta segurança

O Move/5000 é certificado e está em total conformidade com os mais recentes regulamentos PCI globais e locais. O Telium TETRA OS tem sido preparado para o futuro com software de criptografia de primeira linha e a tecnologia de criptografia peer-to-peer de classe mundial da Ingenico para manter os dados seguros.



Disponibilidade de rede maximizada

Mesmo em movimento, aqueles que utilizam o terminal Move/5000 terá fortes conexões com a internet. Isso acontece devido a utilização uma ampla gama de opções de conectividade e comutação automática da rede entre 4G, 2G, Dual SIM, e WiFi - tudo totalmente otimizado para que a conexão seja sempre viável.



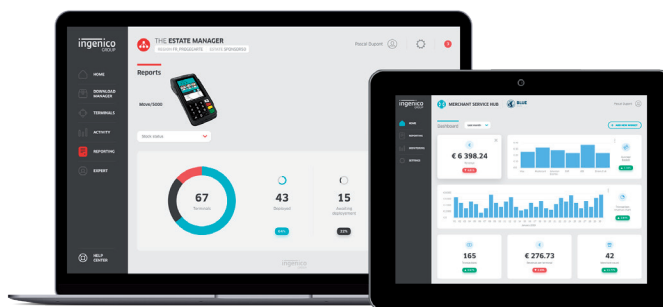
Ótima experiência do usuário

Este terminal é dinâmico pelo design e sua interface intuitiva - incluindo poderosos recursos multimídia e uma grande tela tátil colorida de 3,5 polegadas - criando uma experiência diferenciada para os clientes. Seu novo e ultra-responsivo teclado de borracha melhora a entrada da senha para os clientes.

Compatível com soluções e serviços da Ingenico

Mantendo as soluções conectadas, o Move/5000 trabalha em uníssono com as plataformas de serviços de apoio da Ingenico, o que significa que os comerciantes terão acesso a serviços comerciais como relatórios de back office e gerenciamento de comprovantes digitais. As atualizações de software proporcionam uma experiência sem ruídos para aqueles que utilizam esta linha inovadora.

O Move/5000 é compatível com nossos serviços em nuvem



Processador	• Aplicação & Processador Crypto	• Cortex A5	●
Memória	• Interna • Externa	• 512 MB Flash, 512 MB RAM • MicroSD até 32GB	● ●
OS		• Telium TETRA	●
SIM		• 1 SIM • 2 SIM	Opcional ●
SAM		• 2 SAM • 3 SAM	● Opcional
Leitores de cartão	• Magstripe • Smart card • NFC/Contactless	• ISO 1/2/3, 500K de vida útil • EMV Nível 1, 500K de vida útil • EMV em conformidade com o Nível 1	● ● ●
Captura de dados	• Posicionamento • Leitor de código de barras • Câmera	• Rastreamento por GPS • 1D/2D • 5M pixels autofocus	Opcional Opcional Opcional
Display	• Colorido	• 3.5" backlit, HVGA (480x320 pixels)	●
Tela sensível ao toque	• Resistivo • Capacitivo		● Opcional
Teclado		• 16 teclas, marcação em relevo, retroiluminado	●
Áudio	• Buzzer • Speaker • Audio Jack	• Mono • Stereo	● Opcional Opcional
Vídeo	• Acelerador de vídeo	• H264 codec	●

Impressora térmica	• Velocidade em linhas/s • Galoia de rolo de papel	• até 30 linhas/s • 58 mm de largura x Ø 40 mm • 58 mm de largura x Ø 25 mm	● ● Opcional
Conectividade do terminal	• WAN • LAN • Multicom	• 4G/2G • WiFi • WAN + LAN	Opcional Opcional Opcional
Conexões de terminais	• USB • Fonte de alimentação	• Host & Slave • Power Jack dedicado	● ●
Bateria	• Li-ion	• 2900mAh	●
Dimensão do terminal	• Ø 40 mm • Ø 25 mm	• 169x78x57 mm (6.6x3.1x2.2") • 160x78x47 mm (6.3x3.1x1.9")	● ●
Peso	• Terminal + Bateria	• 320 g (11 oz)	●
Ambiente	• Temperatura de operação • Armazenamento temperatura • Operando umidade	• -10°C até +50°C (14°F até 122°F) • -20°C até +55°C (-4°F até 131°F) • 85% sem condensação a +40°C (104°F)	● ● ●
Acessórios	• Proteção de privacidade • Carregador de carro • Estação de ancoragem	• Montado em fábrica • Carregador • 2 RS232 • USB Host • USB Slave • Modem • Ethernet 10/100 Base T	Opcional Opcional ● Opcional Opcional Opcional Opcional
	• Stylus Kit		Opcional
Segurança		• Certificado PCI PTS 5.x online & offline	●



www.ingenico.com

ingenico
aWorldlinebrand